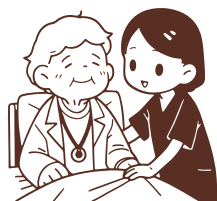


患者さんとのコミュニティの場

ゆい（結）

↓当院HPはこちらから↓



第65号 発行月：令和7年10月 発行：新潟県立中央病院 患者サービス向上委員会 広報班

イベントレポート

看護師体験

看護学生を対象に、長期休みの間に看護師体験を実施しています。病院見学や若手看護師との交流会を通して、職場の雰囲気を感じてもらいました。

＜学生さんからの感想＞

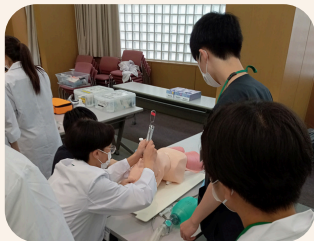
- ・本日の体験によってこれまで分からなかったことが知れて良かったです。自分の将来を重ねて見える部分があり、県立中央病院様で働いてみたいと思える素晴らしい体験会でした。
- ・夜勤や福利厚生といった様々な看護師の生の声を聞くことができたのでとても参考になりました。



高校生医師体験

8月5日に高田高校の生徒さんを対象に高校生医師体験を行いました。12名の方が参加され、採血、気道確保、シーネ固定、縫合といった実際の手技の練習や、病理、放射線、手術室といった各部門での詳しい見学で1日を過ごしてもらいました。生徒さんからは「非常によかった」というお声をいただきました。生徒さんたちのこれからの勉学の励みやモチベーションにつながることを期待しています。

さらには、今後医師になり、上越へ戻ってきて一緒に仕事をしてくれることを祈念しております。



10月18日（土）
13時～
in
市民プラザ1階
ABCホール

糖尿病フェア を開催します

今年度の糖尿病フェアはテーマを『のぼそう健康寿命～自分の身体を知ろう～』として、10月18日土曜日13時より上越市民プラザ1階ABCホールで開催します。

今年度は渡辺聖央先生が『糖尿病と自分の身体を知る』というテーマで講演をします。講演後は当院で毎月第2木曜日に開催している糖尿病教室を糖尿病フェアスペシャルバージョンで開講します。今年のオススメは理学療法士による体力測定ブースです。筋力測定してみませんか？皆様の来場を心よりお待ちしております。

プログラム

①講演「糖尿病と自分の身体を知る」

新潟県立中央病院 内分泌・代謝科 渡辺聖央先生

②市民向け糖尿病教室＋各専門職種ブース

- ・管理栄養士…今日からはじめられる健康食
- ・臨床検査技師…検査結果の見方わかりますか？
- ・理学療法士…続けられることから始めよう！
- ・薬剤師…ブースにてお薬のお悩みや疑問にお答えします！

③やってみよう！体力測定ブース

- ・病院でも実施している検査を実際に体験して
自分の体力を測定してみましょう！

※運動しやすい服装、靴でお越しください。

また、飲み物と汗拭きタオルをお持ちください。



問い合わせ：新潟県立中央病院 看護部 渡邊杏実 025-522-7711（代）

共催：新潟県立中央病院 上越保健所 LifeScanJapan（株）

マザークラス再開しました！

コロナ禍によって長く休止していたマザークラスが、9月より再開しました。

どんな人にとっても、新たな命との対面となるお産は「うれしい」「待ち遠しい」反面、「つらい」「こわい」といったイメージも伴うものです。

どのようなお産にしたいか、妊婦さんが妊娠中に考える「バースプラン」が大切だと言われています。「バースプラン」とは、どんなお産がしたいかイメージし、パートナーとよく話し合い、具体的に考えることです。

マザークラスでは、妊婦さんの具体的なバースプランのために助産師が手助けできるようなプログラムを企画しています。



- **クラス名**：さあ本番 主役はあなた
- **実施日時**：毎月第2・4火曜日 13:30～15:30
- **対象時期**：28週から35週
- **内容**：お産についてのグループワーク、分娩時の過ごし方と呼吸法、バースプランについて、母乳のメリットについて、入院の連絡方法と入院の仕方について



ご希望の方は、産婦人科外来にて事前にお申込み頂けます

お産を終えた産婦さんからは、「はじめての出産で辛かったけれど助産師さんが側に居てくれて良かった」「バースプランがどんなお産にしたいか考えるきっかけになりました」「赤ちゃんに会えることを目標に頑張りました」などの声が聞かれます。

再開したばかりのマザークラスですが、今後も工夫を重ねながら、より良いクラスにしていきたいと思っています。



各種お知らせ



● 駐車場の利用について

○長時間駐車しない

○駐車スペースを守る



※身障者駐車スペースはお身体が不自由な方のためのスペースですのでご理解をお願いします。

○誘導員がいる場合はその指示に従う

※冬季は積雪のため駐車スペースが狭くなります。常に除雪は行っておりますが、作業が間に合わないこともございます。ほかの利用者のためにも、ご協力をお願いします。

「ご意見箱」について

県立中央病院では、患者さんのご意見をお寄せいただく投書箱「ご意見箱」を院内に設置しています。

いただいたご意見は定期的に回収し、電子カルテの「掲示板」等で職員への供覧や、対応策等の検討を行い、患者サービスの向上につなげています。

また、ご意見に関する回答は、1階中央待合ホール（エスカレーター）に掲示してお知らせしています。

面会について ※最新情報、詳細はHPをご覧ください



面会時間

14:00～19:00

- 面会は、ご家族または代理人の方のみとします。
- 遠方の方、友人、会社関係、ご近所の方の面会はお遠慮ください。
- 病室への出入り時は、手指消毒をお願いします。
- 病棟内・病室では、マスクの着用をお願いします。
- 発熱や体調不良がある方は面会できません。
- 面会中の飲食は禁止とします。
- 面会場所は、病室内もしくは病棟内のデイルームとなります。
- 多床室では、他の患者さまが休まれていることもありますので、動ける方は可能な限りデイルームをご利用ください。

※感染症の発生状況によっては、面会ができないこともあります。

※東3病棟（内科）、東7病棟（小児科）、西7病棟（産婦人科）、救命救急センターなどにおける面会は、各病棟のルールに従って行ってください。