



## ゆい (結)

昨年の医療界は病院赤字による経営問題、医療崩壊の危機などあまり明るい話題のない年ではありました。私も他の病院の院長先生と同じように、ご多分に漏れず経営改善に追われた年でした。私が職員の前で話す内容はお金のことばかりでした。しかし当院の職員は病院経営の改善に尽力するのはもちろん、上越地域の医療の最後の砦たるべく医療の充実にも頑張ってくれました。本年は経営改善に頑張っていくのと同時に、当院の役割について職員とともに再確認し、医療、看護、教育、研究の質の向上に努力して参ります。



院長 田部 浩行

当院の理念は‘県民に信頼され地域とともに歩む病院’です。上越地域の皆さんに信頼され、当院のファンになっていただけるように、もし皆さんが病院にかからないといけない状況になったときに、そのかかった病院が、県中でよかったとっていただけるように医療看護の充実に職員一同で取り組んで参ります。

当院の行動指針は5つあります。その1として‘病院を利用される方一人ひとりの権利を尊重します。’となっています。きちんと説明を行い、患者さんにご家族に納得していただいて、十分な同意のある医療を行っていきたいと思います。

その2は‘救急医療と高度先進医療を提供します。’です。当院は新潟、富山、松本にある大学病院から100km以上離れたところに存在し、すぐに大学病院に転送ということが行いにくい状況にあります。そのため上越地域で医療を完結できるよう’上越地方の医療の最後の砦となる‘ように、地域で期待される救急医療、高度先進医療に職員一同今後も一層の努力研鑽をして参ります。

その3は‘思いやりのある安全な医療看護を推進します。’です。患者さんご家族に対するホスピタリティーの向上や医療看護の質向上を図り、医療安全に気を配りながら、標準的な医療をきちんと行っていくのはもちろんのこと、当院に期待されている高度先進医療にも取り組んで参ります。

その4は‘地域の医療施設・介護施設や自治体と連携し、地域住民の保健・医療・福祉の増進を図ります。’です。行政機関と共同しての住民の方々への各種疾患に対する市民公開講座などの健康教育や地域の医療施設・介護施設に勤務している医療福祉関係者への教育や実習の機会の提供(本年から「特定行為に係る看護師」の養成を始めます)を行っていきます。

その5は、‘研究・研鑽に努め、次世代の人材を育成します。’です。上越地域の学生さんから医療関連職種に関心を深めていただけるように中学生・高校生に対する医療体験授業を行い、また医師・看護師を始め各種の医療関連職種の養成校の学生さんから上越地方の医療機関を就職先に選んでいただけるように養成校からの実習生を当院で積極的に受け入れ、充実した実習研修を行っていきます。

より一層充実した‘県民に信頼され地域とともに歩む病院’になれるように職員一同が努力をして参りたいと思います。

# 職員の接遇等に関するアンケート結果



11/4～18に実施した職員の接遇等に関するアンケート結果を報告します。ご協力いただいた回答は、1,770件でした。

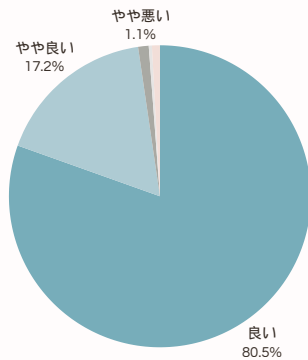
## 回答者

男性	864人	48.8%
女性	892人	50.4%
無回答	14人	0.8%

20歳未満	46人	2.6%
20～29歳	38人	2.1%
30～39歳	88人	5.0%
40～49歳	144人	8.1%
50～59歳	208人	11.8%
60～69歳	357人	20.2%
70歳以上	874人	49.4%
無回答	15人	0.8%

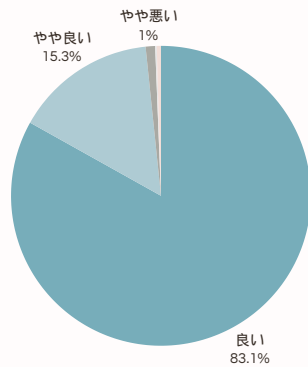
## Q1 職員の挨拶（会釈を含む）はどうですか？

良い	1424人	80.5%
やや良い	305人	17.2%
やや悪い	20人	1.1%
悪い	6人	0.3%
無回答	15人	0.8%



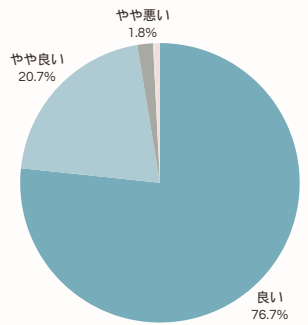
## Q2 職員の話し方や言葉づかいはどうですか？

良い	1471人	83.1%
やや良い	270人	15.3%
やや悪い	18人	1.0%
悪い	3人	0.2%
無回答	8人	0.5%



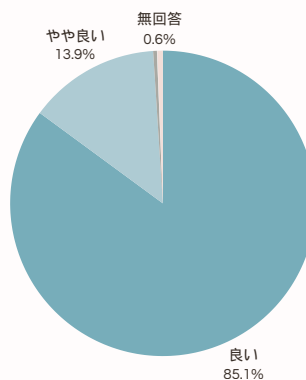
## Q3 職員の話しやすさはどうですか？

良い	1357人	76.7%
やや良い	367人	20.7%
やや悪い	32人	1.8%
悪い	3人	0.2%
無回答	11人	0.6%



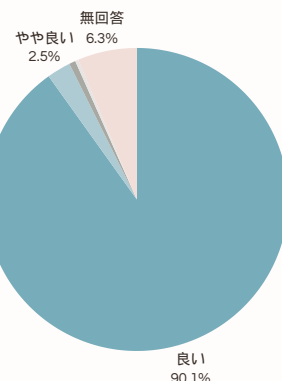
## Q4 職員の身だしなみはどうですか？

良い	1506人	85.1%
やや良い	246人	13.9%
やや悪い	7人	0.4%
悪い	1人	0.1%
無回答	10人	0.6%

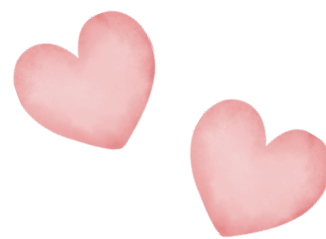


## Q5 職員は患者さんに診察券もしくは名前で本人確認していますか？

確認している	1595人	90.1%
やや確認している	45人	2.5%
やや確認していない	12人	0.7%
悪い	6人	0.3%
無回答	112人	6.3%



# がん看護外来 のご案内



がん看護外来では、がんと診断された患者さんの苦痛や不安を一緒に考え、安心した治療や生活のために支援を行っています。がん分野の認定看護師・がん看護専門看護師にお話してみませんか？

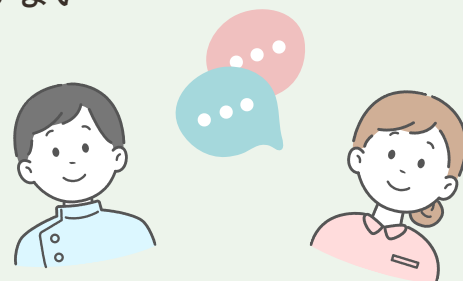
## ○がん看護外来の概要

- 対象者 当院に通院または入院されている患者さん
- 場所 1階がん看護外来（売店より北口側 職員エレベーター横です）
- 受付方法 完全予約制  
（完全予約制のため主治医または看護師にご相談ください。）
- 実施日 第2・第3・第4水曜日 午後
- 担当者 がん専門看護師、がん性疼痛看護認定看護師、緩和ケア認定看護師

## ○相談内容の例

おひとりまたはご家族とだけで、悩みや迷いを抱えていませんか？話をすることで気持ちが楽になることもあります。ぜひがん看護外来をご利用ください。

- 誰に、何を、どのように相談したらいいかわからない
- 病気のことを家族や友人、職場にどのように話していいかわからない
- 医師から説明を聞いたけれど、難しくてよくわからない
- 医師にどのように質問していいかわからない
- 副作用がつからそうで、治療を乗り切れるか心配
- 身体のだらさがある
- 病気や治療と付き合いながら、働けるか心配
- 自分らしい生活の仕方をみつけない



## ○費用

費用は医療保険の適用になります。

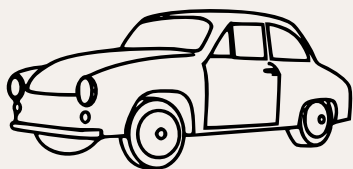
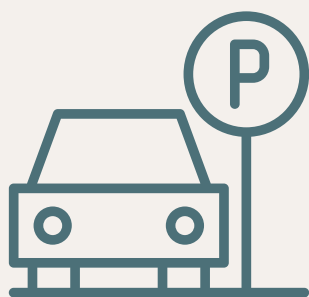
1割負担の場合は200円 3割負担の場合は600円

# 各種お知らせ

病院の利用について、お願いいただきたいことをお知らせします。

## ○感染症予防について

- ①ワクチンを接種しましょう
- ②マスクは口と鼻をしっかりと覆いましょう
- ③手指衛生を行いましょ
- ④発熱などの症状がある場合は学校や仕事、集まりなどには参加せず、ほかの人との接触を極力避けましょ



## ○駐車場の利用について

- ①長時間の駐車はしない
- ②駐車スペースを守る  
※身体障害者スペースはお身体が不自由な方のためのスペースですのでご理解をお願いします
- ③誘導員がいる場合にはその指示に従う  
※冬季は積雪のため、駐車スペースが狭くなります。適宜除雪は行っておりますが、作業が間に合わないこともございます。他の利用者のためにも、ご協力をお願いします。

## ○ご意見箱について

県立中央病院では、患者さんのご意見をお寄せいただく投書箱「ご意見箱」を院内の各所に設置しています。

いただいたご意見は定期的に回収し、電子カルテの「掲示板」等で職員への供覧や、対応策等の検討を行い、患者サービスの向上につなげています。

また、ご意見に関する回答は、1階の中央待合ホール（エスカレーター下）に掲示してお知らせしています。

